

IBM Lotus Notes and Lotus Domino 8 – intelligenter arbeiten

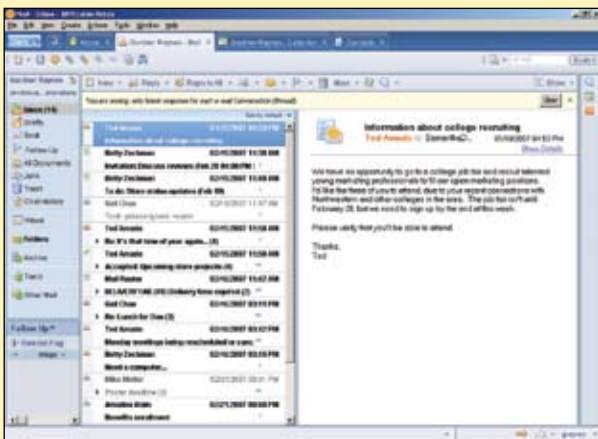


IBM Lotus Notes and Lotus Domino 8 hilft Unternehmen bei der Verbesserung der Onlinezusammenarbeit, der Steigerung der Produktivität und der Rationalisierung der Geschäftsprozesse. Lotus Notes and Domino umfasst Anwendungen für E-Mail, Instant Messaging, Onlinezusammenarbeit und Officeanwendungen.

Effektiver arbeiten dank einer neuen, intuitiven und leistungsfähigen Benutzeroberfläche

Mit der Benutzeroberfläche von Lotus Notes 8 können Sie einzelne Funktionen ansteuern und gleichzeitig fokussiert und produktiv bleiben:

- *Neue „Öffnen“-Schaltfläche für schnellen Zugriff auf die wichtigsten Anwendungen*
- *Neue Seitenleiste mit kritischen Informationen und Benachrichtigungen*
- *Kontextabhängige Symbolleisten und anpassbare Ansichtseinstellungen*
- *Allgegenwärtiges Suchcenter für E-Mail, Kalender, das Web und Ihren Desktop*



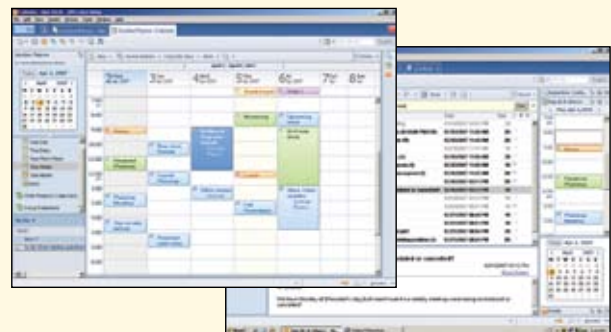
Neue Collaborationfunktionen:

- *Integrierte Produktivitätswerkzeuge*
- *Modulare Anwendungen*
- *Unterstützung für aktivitätsorientiertes Computing*
- *RSS-Feeds (Really Simple Syndication) und Atom-Feeds*

Effektiver mit intelligenten E-Mail- und Kalenderfunktionen

Die intelligente E-Mail-Adressierung findet Personen, mit denen Sie häufig zusammenarbeiten.

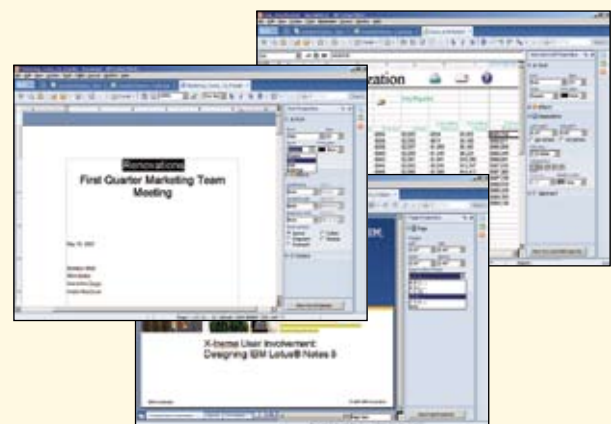
- *Dialogmodus – einfache Zusammenstellung und Übersicht von E-Mail-Threads*
- *Collaborationprotokoll – Anzeige Ihrer Konversationshistorie mit bestimmten Personen*
- *Mailrückruf – Rückruf bestimmter Nachrichten, die versehentlich oder an die falsche Person gesendet wurden*



Höhere Produktivität – alles an einem Ort

In Lotus Notes 8 ist ohne Aufpreis eine integrierte Produktivitätssuite auf der Basis offener Standards integriert.

- *Textverarbeitung, Tabellenkalkulation und Präsentation*
- *Unterstützung für OpenDocument Format (ODF), Microsoft® Office und IBM Lotus SmartSuite-Technologie*
- *Export von Dokumenten in das Adobe Portable Document Format (PDF)*



Schnelle Entwicklung und Bereitstellung modularer Anwendungen

Sie können Komponenten von Anwendungen schnell zu speziellen Mash-ups – modularen Anwendungen – zusammenfügen, ohne umfangreichen Code zu schreiben. Lotus Domino unterstützt eine offene Anwendungsinfrastruktur für die Bereitstellung und Einrichtung modularer Anwendungen in Lotus Notes 8. Erweiterte Web-Services ermöglichen Lotus Domino-Anwendungen den Aufruf anderer Web-Services.

Arbeiten Sie an dem Ort Ihrer Wahl

Durch die Replikationstechnologie von Lotus Notes können Sie immer auf Ihre Datenbanken und Werkzeuge für elektronisches Teamwork zugreifen, ob Sie nun mit dem Netz verbunden sind oder offline arbeiten. Die Offlinearbeit wird ermöglicht durch die Replikation von E-Mail und Anwendungen mit Daten, Logik und Sicherheitsmaßnahmen.

Sicherheitsoptimierte Collaboration-Software für Unternehmen

Mehr als 130 Millionen Personen weltweit haben Lotus Notes and Domino in kleinen und in großen Unternehmen eingesetzt. Lotus Notes and Domino 8 kann auf einer Vielzahl von Betriebssystemen ausgeführt werden, sodass Sie unter zahlreichen Client- und Serverplattformen wählen können. Eine sichere Umgebung sorgt dafür, dass Sie sich auf Ihr Geschäft konzentrieren können und sich nicht um technische Probleme kümmern müssen. Lotus Notes and Domino 8 ist im Hinblick auf hohen Bedienungskomfort konzipiert und kann leicht an sich ändernde Geschäftsanforderungen angepasst werden.

Weitere Informationen

Weitere Informationen zu IBM Lotus Notes and Lotus Domino erhalten Sie von Ihrem IBM Ansprechpartner oder IBM Business Partner oder auf folgender Website:

ibm.com/de

Den Onlinekatalog zu IBM Lotus Notes and Domino finden Sie auf folgender Website:

ibm.com/lotus/solutionscatalog-notesdomino



IBM Deutschland GmbH
70548 Stuttgart
ibm.com/de

IBM Österreich
Obere Donaustraße 95
1020 Wien
ibm.com/at

IBM Schweiz
Vulkanstrasse 106
8010 Zürich
ibm.com/ch

Die IBM Homepage finden Sie unter:

ibm.com

IBM, das IBM Logo und ibm.com sind eingetragene Marken der IBM Corporation.

Domino, Lotus, Lotus Notes, Notes und SmartSuite in den USA und/oder anderen Ländern.

Microsoft ist eine Marke von Microsoft Corporation in den USA und/oder anderen Ländern.

Weitere Unternehmens-, Produkt- oder Service-namen können Marken anderer Hersteller sein.

Erwähnungen von IBM Produkten oder Services in dieser Veröffentlichung bedeuten nicht, dass IBM beabsichtigt, sie in allen Ländern verfügbar zu machen, in denen IBM tätig ist.

Der Inhalt dieser Dokumentation dient nur zu Informationszwecken. Zwar wurde die Vollständigkeit und Richtigkeit der in der vorliegenden Veröffentlichung enthaltenen Informationen überprüft, aber sie wird dennoch „as is“, ohne Gewährleistung oder Garantie irgendeiner Art, ausdrücklich oder stillschweigend, zur Verfügung gestellt. Darüber hinaus basieren diese Informationen auf den derzeitigen Produktplänen und -strategien von IBM, die jederzeit ohne vorherige Ankündigung geändert werden können. IBM übernimmt keine Haftung für irgendwelche Schäden, die aus der Nutzung dieser oder einer anderen Dokumentation entstehen oder damit in Zusammenhang stehen. Aus dem Inhalt des vorliegenden Dokuments können keine Zusicherungen oder Gewährleistungen von IBM, bzw. seinen Lieferanten oder Lizenznehmern, oder Änderungen von für die Nutzung von IBM Software geltenden Lizenzvereinbarungen abgeleitet werden.

Hergestellt in den USA
06-07

© Copyright IBM Corporation 2007
Alle Rechte vorbehalten.

milan | consult

milanconsult GmbH
Am Seltenbach 1
78532 Tuttlingen

T: 07461 969739 - 0
F: 07461 969739 - 9
www.milanconsult.de

LOF10860-DEDE-00