

IBM Lotus Sametime 8.0

Highlights

- **Schnellere und einfachere Kontaktaufnahme, Kommunikation und Besprechungen mit anderen durch integriertes Instant Messaging (IM), Anwesenheitsanzeige und Webkonferenzfunktionen**
- **Vertraulichkeit und Schutz von Besprechungen und Daten durch intelligente Sicherheitsfunktionen**
- **Kontakt zu Personen außerhalb des Unternehmens durch unterstützte allgemein zugängliche IM-Netzwerke**
- **Vereinfachte Kommunikation durch Mehrkanal-VoIP und Punkt-zu-Punkt-Videofunktion**
- **Teilnahme an IM-Sitzungen und Webkonferenzen von Microsoft® Windows®, Apple Macintosh- oder Linux®-Desktops aus**
- **Jederzeit Verbindung zu Mitarbeitern durch die Nutzung von Lotus Sametime auf einer Vielzahl unterstützter mobiler Endgeräte**
- **Einfache und ortsunabhängige Durchführung produktiver Besprechungen mit Kollegen und Geschäftspartnern durch Webkonferenzen**
- **Vereinfachung der Informationstechnologie und schnellerer Return-on-Investment durch Vereinigung von Sprach-, Daten- und Videofunktionen auf einer einzigen Plattform für Kommunikation und Onlinezusammenarbeit**

IBM Lotus Sametime ist eine mehrfach ausgezeichnete, einheitliche Plattform für Kommunikation und Onlinezusammenarbeit, mit der Sie ortsunabhängig andere Personen auffinden, mit ihnen Kontakt aufnehmen und kommunizieren können. Jetzt wird die Lotus Sametime-Produktfamilie um vier Angebote erweitert, mit denen Unternehmen jeder Größe mehr Optionen für Onlinezusammenarbeit und Lizenzen als je zuvor zur Verfügung stehen.

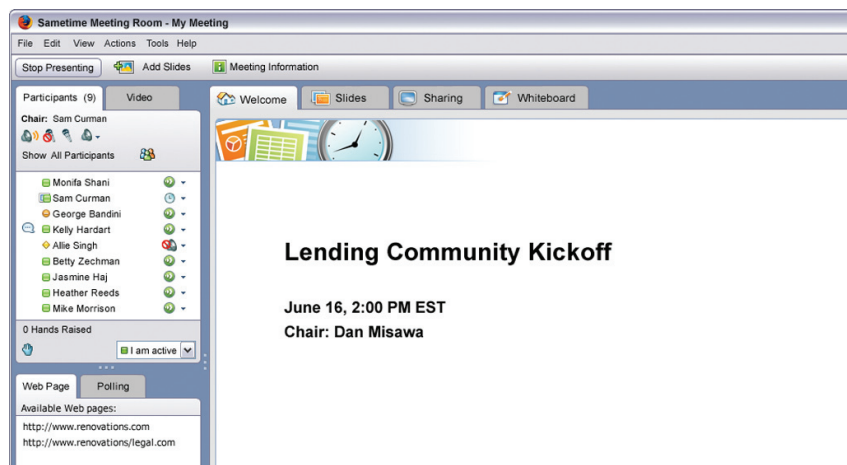
Nutzen Sie die Kommunikationsform, die Sie bevorzugen – sofort

Lotus Sametime bietet eine Vielzahl von IM-Funktionen, die Ihnen helfen, auf bestmögliche und produktive Weise zu kommunizieren und online zusammenzuarbeiten. Sie können per Instant Messaging mit anderen Mitarbeitern Ihres Unternehmens, die ebenfalls Lotus Sametime verwenden, kommunizieren, und die Interoperabilität mit unterstützten öffentlichen IM-Netzwerken bietet eine einfache Möglichkeit, ohne zusätzliche Kosten mit externen Geschäftspartnern zu chatten. Wenn Sie miteinander sprechen wollen, können Sie über das integrierte Voice over Internet Protocol (VoIP) mit anderen Benutzern von Lotus Sametime innerhalb Ihres Unternehmens mündlich von PC zu PC kommunizieren. Mit der neuen Punkt-zu-Punkt-Videofunktion haben Sie dabei sogar die Möglichkeit, Ihren Gesprächspartner zu sehen. Wenn Sie schnell Bildinformationen weitergeben möchten, können Sie einen Ausschnitt Ihrer Bildschirmansicht in die IM-Nachricht einfügen und vor dem Abschicken mit einem Kommentar versehen. Mit diesen Funktionen lässt sich die Onlinezusammenarbeit persönlicher gestalten, und gleichzeitig sinken die Kommunikationskosten.

Welche Neuerungen gibt es bei IBM Lotus Sametime 8?

- *Verbesserte Plattformunterstützung, einschließlich IBM Lotus Domino 8 und VMWare*
- *Unterstützung von Microsoft Office- und Microsoft Outlook 2007-Anwendungen*
- *Schneller Client-Systemstart und hohe Leistung*
- *Neue, erweiterte Client-Funktionen*
- *Neue Punkt-zu-Punkt-Video-funktion für Apple Macintosh-Clients*
- *Aktualisierter Support für mobile Endgeräte, u. a. von Sony Ericsson und Microsoft Windows Mobile 6 und der Nokia E-Serie*
- *Verbesserte Servicefreundlichkeit und Installation von Lotus Sametime Gateway*
- *Neue Einbindung von auf Extensible Messaging and Presence Protocol (XMPP) basierten IM-Netzwerken (z. B. Jabber)*

Wenn Sie mehrere Dialoge gleichzeitig führen, können Sie mit der Registerkartenfunktion mehrere Chats in einem Fenster verwalten. So können Sie bequemer zwischen den Gesprächen wechseln und eine Überfrachtung Ihres Bildschirms vermeiden. Die Verlaufsprotokollfunktion ermöglicht es Ihnen, Dialoge zu speichern und später wieder einzusehen, sodass Ihnen die Informationen bei Bedarf wieder zur Verfügung stehen. Eine Rechtschreibprüfung ist ebenso enthalten wie eine Auswahl von Emoticons, mit denen Sie die Aussage Ihrer Nachricht bildlich zum Ausdruck bringen können. Durch die erweiterten Funktionen von IBM Lotus Sametime 8 steht Ihnen in Microsoft Outlook und Microsoft Office eine Symbolleiste zur Verfügung, mit der Sie einen Chat beginnen oder Webkonferenzen anberaumen können, ohne dazu den Posteingang in Microsoft Outlook



Im Rahmen von Webkonferenzen können Präsentationen, Anwendungen und Bildschirmanzeigen gemeinsam betrachtet und bearbeitet werden – als ob sich alle Teilnehmer im selben Raum befänden.

oder Ihre Dokumente, Arbeitsblätter bzw. Präsentationen in Microsoft Office verlassen zu müssen. Diese Funktionen stehen bereits seit Langem Benutzern von IBM Lotus Notes zur Verfügung.

Personen schneller finden und Reaktionsfähigkeit verbessern

Unabhängig davon, ob Sie einen Apple Macintosh-Computer, Microsoft Windows oder Linux benutzen, können Sie mit Lotus Sametime bequemer und schneller den Kontakt zu anderen Personen aufnehmen – und die Antworten erhalten, die Sie brauchen. Aus den Kontaktdaten des unternehmensinternen Mitarbeiterverzeichnisses kann ein Bild eingefügt werden, sodass Kollegen, die Sie noch nicht persönlich getroffen haben, ein „Gesicht“ erhalten und Sie einen persönlicheren Kontakt aufbauen können. Die Schnelladressierung erleichtert es Ihnen, Kontakte ausfindig zu machen.

Sie haben auch die Möglichkeit, die Zahl der Unterbrechungen zu minimieren und trotzdem für die Personen verfügbar zu bleiben, die Sie erreichen sollen. Mit der selektiven Privacy-Funktion können Sie bestimmen, für wen Sie verfügbar sind, z. B. für Ihre engsten Mitarbeiter oder Ihren Manager. Zudem werden Sie über Alarme umgehend benachrichtigt, wenn eine Kontaktperson erreichbar wird.

Enge, ortsunabhängige Onlinezusammenarbeit durch Webkonferenzen

Die Webkonferenzfunktionen von Lotus Sametime ermöglichen es Ihren Mitarbeitern, auf schnelle, einfache und kostengünstige Weise Besprechungen anzuberaumen, zu leiten und daran teilzunehmen, ohne Zeit und Geld für Anreise, Unterkunft und Räumlichkeiten aufwenden zu müssen. Sie können Präsentationen verfügbar machen und Anwendungen, Demonstrationen oder auch Ihren ganzen Bildschirm gemeinsam betrachten. Bei Bedarf können Sie Teilnehmer Änderungen an Ihren Dateien vornehmen lassen, indem Sie Ihnen den Zugriff auf Ihre Arbeitsoberfläche gestatten. Diese Möglichkeit können Sie z. B. auch nutzen, um einem Help-Desk die Bedienung Ihres Rechners und somit einen schnellen und einfachen Support zu ermöglichen. In Webkonferenzen mit eingebundenem Gruppenchat, Instant Messaging, Whiteboard und Abstimmungsfunktion können Sie sich schneller über Ideen austauschen und Entscheidungen treffen. Mit den optionalen, integrierten Audio- und Videofunktionen können Sie Besprechungen vielseitiger gestalten. Unabhängig davon, ob Sie Lotus Sametime als Alternative oder zusätzlich zu einem Webkonferenzservice nutzen, können Sie damit Ihre Besprechungen produktiver gestalten und Kosten senken.

Zuverlässiger Informationsaustausch mit innovativer Sicherheit

Der hohe Sicherheitsgrad der Kommunikation ist einer der Gründe, warum sich führende Organisationen aus der Banken- und Finanzbranche, der Pharmaindustrie, aus Regierung und Militär für Lotus Sametime entscheiden. Mit Lotus Sametime können alle IM-Nachrichten, VoIP-Chats und Punkt-zu-Punkt-Videogespräche verschlüsselt und so sensible Informationen geschützt werden. IM-Gespräche mit Lotus Sametime zwischen zwei Unternehmen können ebenfalls verschlüsselt werden, um die Vertraulichkeit zu wahren. Mithilfe der Authentifizierungsfunktion können Sie sich vergewissern, ob Ihr Gesprächspartner tatsächlich die Person ist, für die er sich ausgibt, während der Kennwortschutz dafür sorgt, dass nur geladene Teilnehmer Zugang zu Webkonferenzen erhalten. Sie können eine Webkonferenz auch auf der Liste der geplanten Besprechungen auf dem Lotus Sametime-Server für andere Personen unsichtbar machen.

Neue Optionen für innovative Onlinezusammenarbeit

Die erweiterte Version Lotus Sametime Advanced 8.0 bereichert die Produktfamilie um innovative Echtzeitfunktionen. Damit ist es einfacher als je zuvor, Informationen zu finden, Know-how gemeinsam zu nutzen und zu bewahren, Gruppendiskussionen zu optimieren und Bildschirmansichten direkt gemeinsam zu betrachten.

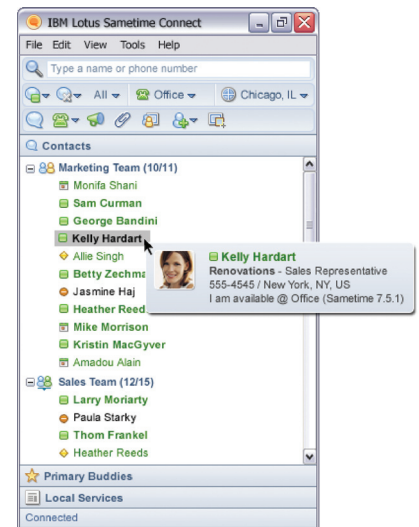
Zu den neuen Funktionen gehören:

- *Permanenter Chat – ermöglicht es Mitarbeitern, in bereits laufende, langfristige Dialoge einzusteigen.*
- *Kommunikationstool für Rundsendungen – ermöglicht es Ihnen, notwendige Informationen von Ihnen eventuell unbekannt Experten und anderen Mitarbeitern zu erhalten.*
- *Gemeinsame Nutzung von Arbeitsoberflächen – ermöglicht Ihnen die sofortige gemeinsame Nutzung Ihres Desktops.*
- *Standortservice – die Angaben zu Ihrem Standort werden zeitsparend automatisch gespeichert und wieder verwendet.*

Erweitern Sie Ihre einheitliche Kommunikationsstrategie

IBM strebt auch weiterhin die Zusammenarbeit mit führenden Anbietern von Telefon-, Audio- und Videoservices an, damit Sie von den Vorteilen der modernsten Funktionen für die Onlinezusammenarbeit profitieren können. Mit Lotus Sametime steht Ihnen eine umfassende, einheitliche Client-Lösung zur Verfügung, mit der Sie Sprach-, Daten- und Videotechnologien auf einer einzigen, flexiblen Plattform für Kommunikation und Onlinezusammenarbeit vereinen können, unabhängig davon, mit welchem Anbieter (oder welchen Anbietern) Sie zusammenarbeiten. Mit dem derzeit erreichten Integrationsgrad können Sie unter anderem die folgenden Funktionen nutzen:

- *Click-to-Call und Click-to-Conference*
- *Softphone-Integration*
- *Modular aufgebaute Telefonie-Integration*
- *Management eingehender Gespräche*
- *Voicemail-Integration*



Mit Instant Messaging können Sie bequem mit Kollegen innerhalb Ihres Unternehmens chatten. In Kontaktlisten können Fotos integriert werden, sodass Ihre Gesprächspartner ein Gesicht erhalten.

Wählen Sie die beste Lotus Sametime-Lösung für Ihr Unternehmen

IBM weiß, dass Unternehmen unterschiedliche Ziele verfolgen und bei der Umsetzung ihrer jeweiligen Initiative für Kommunikation und Onlinezusammenarbeit unterschiedlich weit sind. Während manche Unternehmen Instant Messaging gerade erst neu einführen, suchen andere nach einer Lösung für die Vereinheitlichung einer heterogenen Mischung von Kommunikationssystemen und -funktionen. Daher erweitert IBM seine Lotus Sametime-Produktfamilie auf vier Angebote, die gezielt für eine Reihe von Kommunikationsanforderungen entwickelt wurden.



IBM Lotus Sametime Standard 8 – bietet eine ganze Reihe von Funktionen für Kommunikation und Onlinezusammenarbeit, darunter Instant Messaging, Anwesenheitsanzeige, Webkonferenzen, VoIP und Videoübertragungen, sowie Unterstützung für zahlreiche mobile Endgeräte, Interoperabilität mit unterstützten allgemein zugänglichen IM-Netzwerken und Zugang zu Plug-in-Funktionen. Lotus Sametime Standard 8 ist das Nachfolgerelease von IBM Lotus Sametime 7.5.1 und der Upgradepfad für berechnete Lotus Sametime-Kunden. In der Bedienung ist es einfacher als je zuvor, und es umfasst Verbesserungen wie höhere Leistung und umfangreichere Plattformunterstützung.

IBM Lotus Sametime Entry 8 – bietet einen kosteneffizienten Einstieg in zentrale IM-Funktionen für Unternehmen wie Instant Messaging, Anwesenheitsanzeige und Integration mit Microsoft Office und Microsoft Outlook.

IBM Lotus Sametime Advanced 8 – beinhaltet alle Funktionen von Lotus Sametime Standard sowie zusätzlich bahnbrechende Funktionen für die Onlinezusammenarbeit von Benutzergruppen in Echtzeit, wie permanenter Gruppenchat, verschiedene Tools für Rundsendungen, gemeinsame Desktopnutzung und Standortservice.

IBM Lotus Sametime „Unified Telephony“ 8 – wurde speziell entwickelt, um es Unternehmen zu erleichtern, telefonische Kommunikation direkt im Lotus Sametime- oder Lotus Notes-Client zu beginnen und zu managen, und zugleich die Integration in Telefonieumgebungen mit mehreren Anbietern zu vereinfachen.

Vertrauen Sie einer marktführenden Lösung

Mit den Softwarelösungen aus der Lotus Sametime-Produktfamilie erhalten Sie die kreativen, innovativen und flexiblen Funktionen für Kommunikation und die Onlinezusammenarbeit, die Sie unabhängig von der Art und Größe Ihres Unternehmens benötigen. Ganz gleich, ob Sie gerade die ersten Schritte mit Instant Messaging unternehmen, Ihre bestehenden Kommunikationsmöglichkeiten erweitern oder die Telefonie in Ihre einheitliche Kommunikationsumgebung integrieren möchten, bietet Ihnen Lotus Sametime eine effektive und kosteneffiziente Möglichkeit, Ihre Mitarbeiter dabei zu unterstützen, miteinander in Kontakt zu treten, zusammenzuarbeiten und zu kommunizieren.

Weitere Informationen

Weitere Informationen zu IBM Lotus Sametime 8 erhalten Sie von Ihrem IBM Ansprechpartner oder IBM Business Partner oder auf folgender Website:

ibm.com/lotus/sametime

Den Onlinekatalog für IBM Lotus Sametime finden Sie unter:

ibm.com/lotus/solutionscatalog-sametime

IBM Deutschland GmbH
70548 Stuttgart
ibm.com/de

IBM Österreich
Obere Donaustraße 95
1020 Wien
ibm.com/at

IBM Schweiz
Vulkanstrasse 106
8010 Zürich
ibm.com/ch

Die IBM Homepage finden Sie unter:
ibm.com

IBM, das IBM Logo und ibm.com sind eingetragene Marken der International Business Machines Corporation.

Domino, Lotus, Lotus und Sametime sind Marken der International Business Machines Corporation in den USA und/oder anderen Ländern.

Microsoft und Windows sind Marken der Microsoft Corporation in den USA und/oder anderen Ländern.

Linux ist eine Marke von Linus Torvalds in den USA und/oder anderen Ländern.

Weitere Unternehmens-, Produkt- oder Servicennamen können Marken anderer Hersteller sein.

Vertragsbedingungen und Preise erhalten Sie bei den IBM Geschäftsstellen und/oder den IBM Business Partnern. Die Produktinformationen geben den derzeitigen Stand wieder. Gegenstand und Umfang der Leistungen bestimmen sich ausschließlich nach den jeweiligen Verträgen. Der Inhalt dieser Dokumentation dient nur zu Informationszwecken. Obwohl die in dieser Dokumentation enthaltenen Informationen auf ihre Vollständigkeit und Genauigkeit hin überprüft wurden, werden sie auf der Grundlage des gegenwärtigen Zustands (auf „as-is“-Basis) ohne jegliche Gewährleistung zur Verfügung gestellt. Darüber hinaus basieren diese Informationen auf der aktuellen Produktplanung und -strategie von IBM, die sich jederzeit ohne Vorankündigung ändern kann. IBM übernimmt keine Haftung für irgendwelche Schäden, die aus der Nutzung dieser oder einer anderen Dokumentation entstehen oder damit in Zusammenhang stehen. Aus dem Inhalt des vorliegenden Dokuments können keine Zusicherungen oder Gewährleistungen von IBM, bzw. seinen Lieferanten oder Lizenznehmern, oder Änderungen von für die Nutzung von IBM Software geltenden Lizenzvereinbarungen abgeleitet werden.

© Copyright IBM Corporation 2008
Alle Rechte vorbehalten.

milan | consult

milanconsult GmbH
Am Seltenbach 1
78532 Tuttlingen

T: 07461 969739 - 0
F: 07461 969739 - 9
www.milanconsult.de

LOD10754-DEDE-05